

KUNST und NATUR

ein einmaliges Projekt gegen Autobahnärm in Deutschland
für mehr Lebensqualität im Muldenland entlang der A14

A14

50 km | SACHSEN



Kunst an der Autobahn



KÜNSTLERGUT PRÖSITZ

Situation A14



Folgen steigender Lärmbelastigung:

- schlechte Wohn- und Lebensqualität
- Abwanderung, Brachen entstehen
- Die Region verliert an Attraktivität.



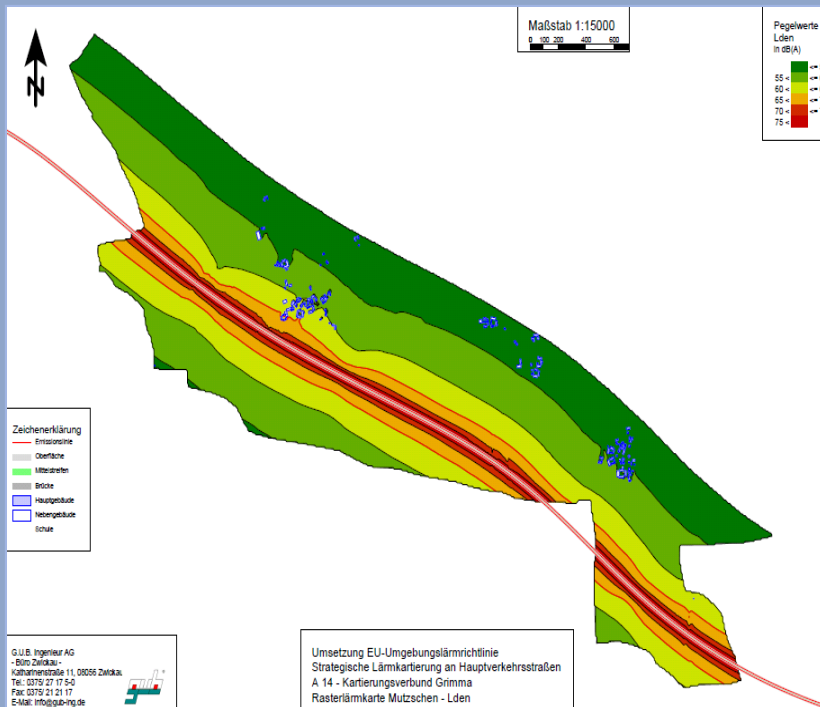
“Tag gegen Lärm”

seit 2006

jährliche **Brückenbesetzungen**
an der **ABA Mutzschen**

(Bündnis GRÜNE
Ordnungamt LRA
AB – Polizei)

Autobahnamt Sachsen



- kein Gesetz für Lärmschutzmaßnahmen an Autobahn- Altbauten
- Lärmsanierung = freiwillige Leistung
- 2002 LärmUmgebungsRichtlinie
Auflage Lärmkartierung
Lärmaktionsplanungen
- Umdenkungsprozess
- Mut für Modellentscheidung

2007 **Aktion** mit **Britta Schulze**, Leipzig

(Frauenhofer Institut, Stuttgart Lacke und Farben GmbH, Nerchau, Elektro Hänsel GmbH, Grimma+Fa. Eckelmann, Mutzsch)



Aktion

mit **Imke Rathert** Hannover

(Kulturraum Leipziger Raum, 2007)



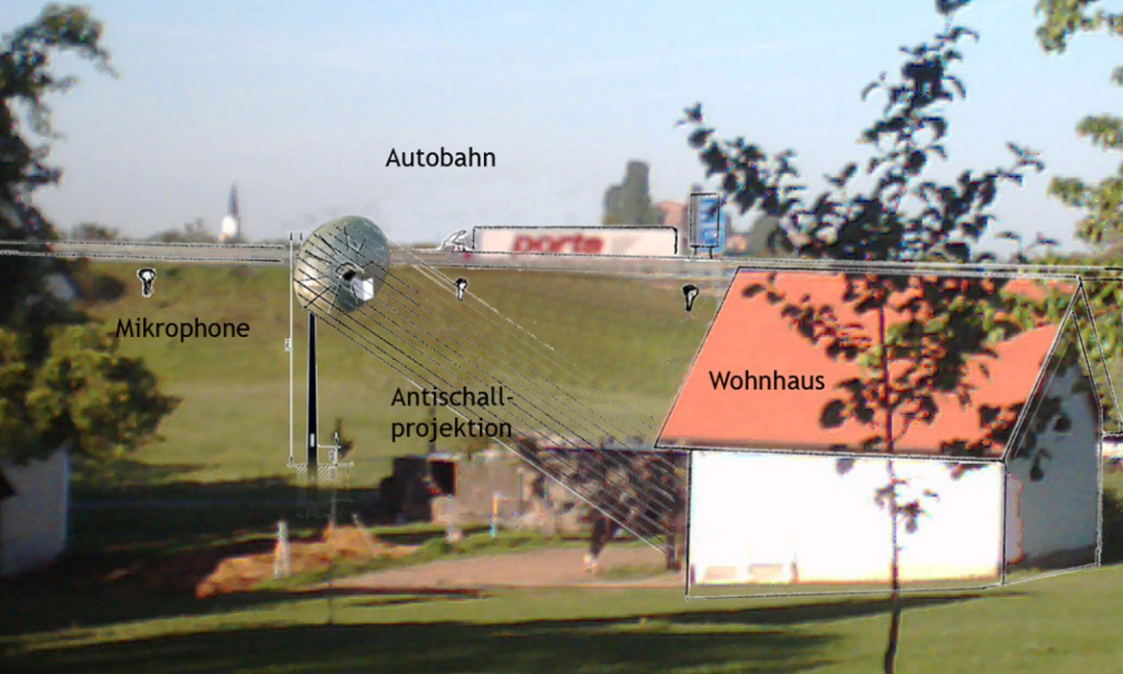


Echo von Prösitz

Eva von der Stein, Aachen

(Kulturraum Leipziger Raum, 2003)

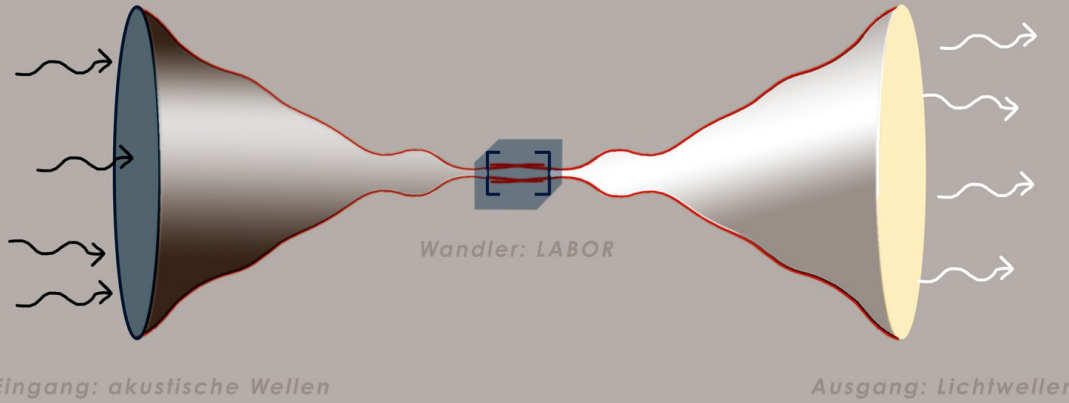




2008

KAMMERTON
 Dokumentation des Kunst- und Expertensymposiums

(Kulturstiftung des Freistaates Sachsen)



Hot Spots Tilman Küntzel, Berlin

Rauschteleskop Hael Yxxs, Leipzig



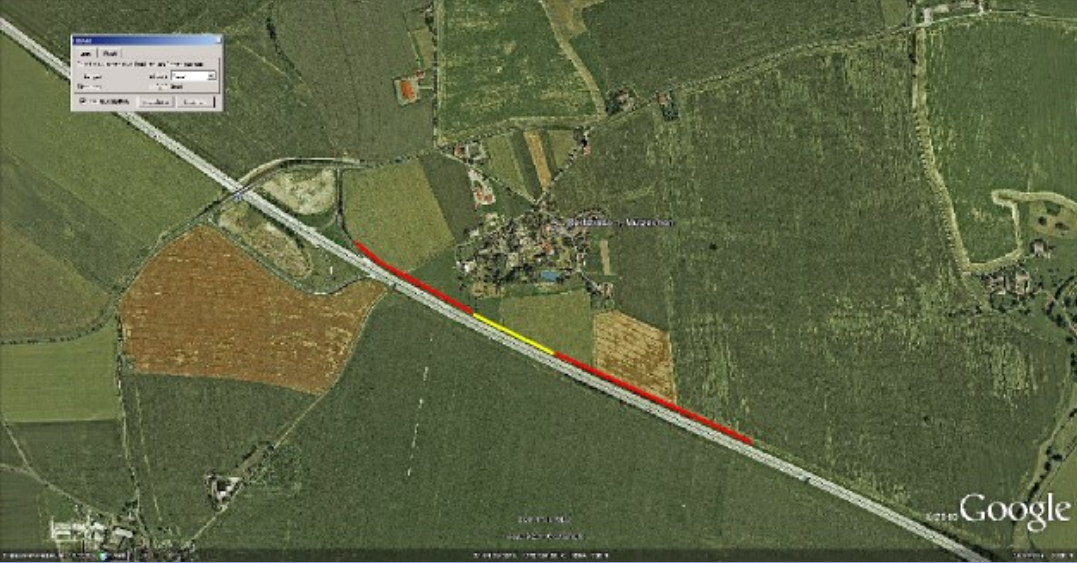
2009/10 Patrick Franke, Leipzig

A14

KLANGWARTE
Labor für themen- und ortsbezogene Projekte

www.klangwarte-a14.de

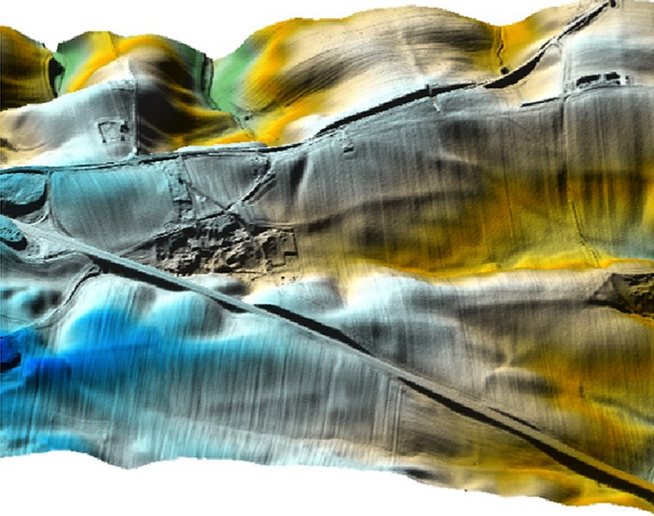
(Kulturstiftung des Bundes)



vis A vis Ingo Güttler, Dresden

- Die Häuser die am Verfallen sind werden abgerissen.
- Die Fassaden werden als Schallschutzwand an der Autobahn wieder aufgebaut.
- Das Projekt spiegelt das soziale Problem »vis A vis« zum Verursacher, zur Schallquelle



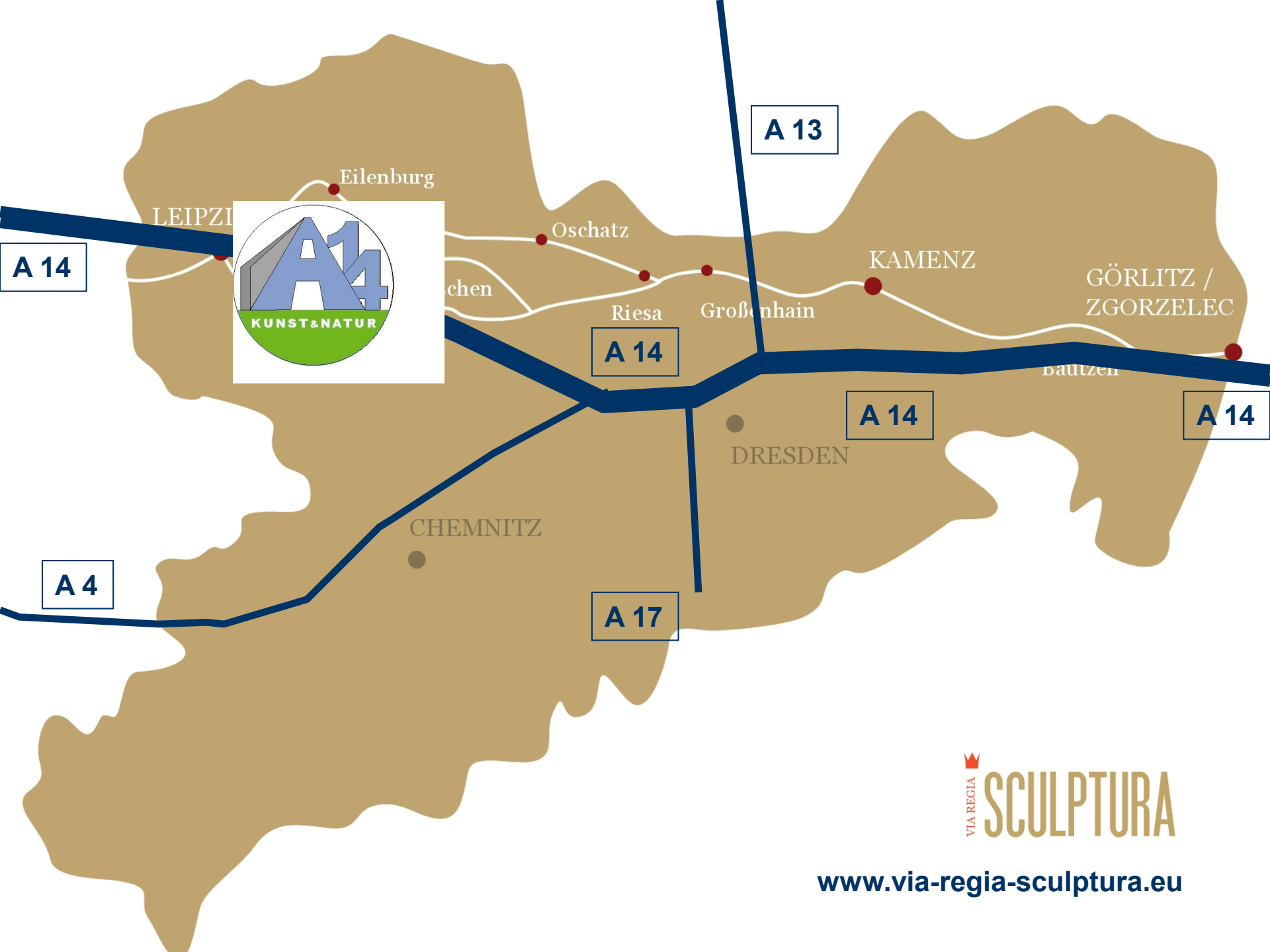


Differenzierte Gestaltung von Schallschutzwänden
vor Ortschaften nahe der A14

(Kulturstiftung des Freistaates Sachsen, Kulturraum 2012)

vis A vis Ingo Güttler, Dresden





VIA REGIA
SCULPTURA

www.via-regia-sculptura.eu



Mitwirkende:

Bürger aus Grimma, Nerchau, Mutzschen,
Experten aus Natur, Kunst, Gesundheit und
Landwirtschaft

Kooperierende:

SKB, BBKL, Künstlergut Prösitz und
Landschaftspflegeverband Muldenland

Förderer:

Kulturraum Leipziger Raum
Kulturstiftung des Freistaates Sachsen
Kommunen

www.kunst-natur-a14.de